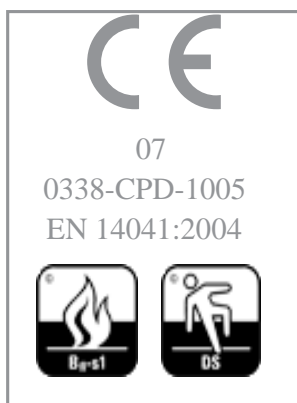
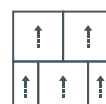
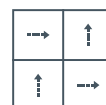
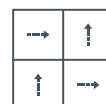


specyfikacja techniczna

Nazwa produktu	Alaska
Opis produktu	Wielopoziomowe pętelkowe
Rodzaj włókna	100% Aquafil Econyl Solution Dyed Nylon (PA)
Rozmiar płytki	50 cm x 50 cm
Ciężar włókna	800g/m² +/-10%
Ciężar całkowity	4200g/m² +/-10%
Wysokość runa	5.0mm +/-10%
Grubość całkowita	7.5mm +/-10%
Gęstość rzędów; rozstaw igieł	1/12; 48
Gęstość pętelkowania	226,771/m² +/-10%
Rodzaj podkładu	Accumen™, w 75% z recyklingu
Klasa użytkowa	BS EN 1307 Heavy Commercial Use, Klasa 33
Klasa komfortowa	LC2
Klasa ogniowa	Euroclass Bfl-s1
Ogrzewanie podłogowe	Dopuszczone do 27C
Test krzesła na kółkach	BS EN 985 Pass - do użytku ciągłego
Test retencji	BS ISO 10361: Method B:2000 3 do 4
Odporność na deformacje statyczne	BS 4939: 1987 (2003) Recovery >80%
Odporność na deformacje dynamiczne	BS ISO 2094: 1999 (2005) Loss <20%
Napięcie elektrostatyczne	BS ISO 6356:2000 <2kV
Odporność na płowienie	BS EN ISO 105 – B02 Minimum 6
Odporność na szamponowanie	BS 1006:UK-TB: 1990 Minimum 4-5
Pochłanianie dźwięku	BS EN 354:2003
Tłumienie krokowe średnie	BS EN ISO 10140-3:2010 22dB
Tłumienie krokowe przy 1000Hz	BS EN ISO 10140-3:2010 33,4dB
Liczba płytek w opakowaniu	20 (5m²)

Zalecane sposoby układania



Do produkcji tego wyrobu użyto energii odnawialnej



Numer certyfikatu
Environmental Profiles Scheme
ENP353



Certyfikat numer: FM01440
BS EN ISO 9001:2008



Klasa emisji substancji lotnych – w skali od A+ (bardzo niska emisja) do A (wysoka emisja)

informacje dotyczące ochrony środowiska

- Produkty Burmatex spełniają klasę A i A+ norm budowlanych zdefiniowanych przez BREEAM
- Produkty Burmatex spełniają jeden lub więcej kryteriów kwalifikujących do SKA
- Wszystkie produkty (rulony i płytki) produkowane są na terenie jednego zakładu w Wielkiej Brytanii
- Wszystkie surowce, w tym włókna, pozyskiwane są lokalnie, tj. w obrębie 20 mil (jeśli to możliwe)
- Ponad 75% podkładu Accumen™ pochodzi z recyklingu
- Minimalizowanie zużycia surowców i energii poprzez ciągłą kontrolę i doskonalenie produkcji
- Wszystkie odpady podlegają recyklingowi, a energia elektryczna pochodzi ze źródeł o niskiej emisji
- Wszystkie produkty Burmatex posiadają klasę użyteczności Heavy Contract i 10 lat gwarancji
- VOC: klasa A+

LEED® v4 - Poprzez wykorzystanie produktów Burmatex we wnętrzach budynku komercyjnego można zwiększyć ocenę, jaką obiekt ten otrzyma przy uzyskaniu certyfikatu LEED v4. Certyfikat LEED ocenia cały budynek, a nie poszczególne produkty. Produkty Burmatex mogą przyczynić się do osiągnięcia kryteriów LEED v4: NC-v4/CI-v4 MRC2/MRC3, MRC3/MRC4, EQc1 (Strategie jakości powietrza wewnętrznego), EQc2 (niska emisja EQc6 (oświetlenie wewnętrzne- opcja 2) oraz EQc9 (wydajność akustyczna).

Więcej informacji na temat LEED na stronie www.usgbc.org/contact