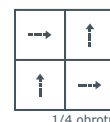


specyfikacja techniczna

Nazwa produktu	Balance
Opis produktu	Wykładzina pętelkowa
Rodzaj włókna	100% markowy nylon barwiony na wskroś (Polyamide-PA)
Rozmiar płytki	50 cm x 50 cm
Ciężar włókna	550g/m ² +/-10%
Ciężar całkowity	4300g/m ² +/-10%
Wysokość runa	4.5mm +/-10%
Grubość całkowita	7.0mm +/-10%
Gęstość rzędów; rozstaw igieł	1/10 th , 45
Gęstość pętelkowania	176,850/m ² +/-10%
Rodzaj podkładu	Bitumiczne Accummen™, 75% z recyklingu
Klasa użytkowa	BS EN 1307 Heavy Commercial Use Klasa 33
Klasa komfortowa	LC1
Klasa ogniowa	Euroclass Bfl-s1
Przewodność cieplna, ogrzewanie podł.	0.04 m ² K/W, nadaje się na ogrzewanie podłogowe
Test krzesła na kółkach	BS EN 985 Pass - do użycia ciągłego
Test retencji	BS ISO 10361: Method B:2000 3 to 4
Odporność na deformacje statyczne	BS 4939: 1987 (2003) Recovery >80% (24hrs)
Odporność na deformacje dynamiczne	BS ISO 2094: 1999 (2005) Loss <20% (1000 uderzeń)
Napięcie elektrostatyczne	BS ISO 6356:2000 <2kV
Odporność na płowienie	BS EN ISO 105 – B02 Minimum 6
Odporność na szamponowanie	BS 1006:UK-TB: 1990 Minimum 4-5
Pochłanianie dźwięku	BS EN 354:2003
Tłumienie krokowe	BS EN 140-8: Part 8: 1998 24dB
Tłumienie krokowe przy 1000Hz	BS EN 140-8 Part 8: 1998 39dB
Liczba płytek w opakowaniu	20 (5m ²)

Zalecane metody układania



Do produkcji tego wyrobu użyto energii odnawialnej



Certyfikat Numer FM01440
BS EN ISO 9001:2015



Klasa emisji substancji lotnych w skali od A+ (bardzo niska emisja) do C (wysoka emisja)



The Building Information Foundation, Finlandia. Certyfikat materiałów budowlanych z niską emisją klasa M1



Deklaracja Środowiskowa Produktu wystawiona przez niezależne centrum certyfikujące zgodnie z ISO 14025:2006

informacje dotyczące ochrony środowiska

- Produkty **burmatex**® są weryfikowane po kątem deklaracji środowiskowej produktów przez niezależne zewnętrzne centrum weryfikacji deklaracji i danych, zgodnie z ISO 14025: 2006. Szczegółowe oceny można znaleźć na stronie www.environdec.com
- Produkty **burmatex**® spełniają jeden lub więcej kryteriów kwalifikujących do SKA
- Wszystkie produkty (rulony, płytki i panele) produkowane są na terenie jednego zakładu w Wielkiej Brytanii
- Wszystkie surowce, w tym włókna, pozyskiwane są lokalnie, tj. w obrębie 30km (jeśli to możliwe)
- Ponad 75% podkładu Accummen™ pochodzi z recyklingu
- Minimalizowanie zużycia surowców i energii poprzez ciągłą kontrolę i doskonalenie produkcji
- Wszystkie odpady podlegają recyklingowi, a energia elektryczna pochodzi ze źródeł odnawialnych
- Wszystkie produkty **burmatex**® posiadają klasę użyteczności Heavy Contract i 10 lat gwarancji
- Certyfikat VOC: klasa A+

LEED® v4 - Produkty **burmatex**® mogą przyczynić się do spełnienia następujących kryteriów LEED v4: NC-v4 / CI-v4 MRc2 / MRc3 (Deklaracja i optymalizacja produktów budowlanych – deklaracja środowiskowa produktu), MRc3 / MRc4 (Deklaracja i optymalizacja produktów budowlanych - pozyskiwanie surowców), EQc1 (ulepszone strategie jakości powietrza w pomieszczeniach), EQc2 (materiały niskoemisyjne), EQc6 (oświetlenie wewnętrzne - opcja 2. Jakość oświetlenia (E - H)) i EQc9 (parametry akustyczne). Produkty nie podlegają przeglądowi w ramach LEED. Wymagania certyfikatu LEED obejmują łączną ocenę materiałów, a nie wydajność poszczególnych produktów lub marek. Więcej informacji na temat LEED, www.usgbc.org/contact

Burmatex
Andersia Business Centre
Plac Andersa 7
61-894 Poznań
Polska

Tel: + 48 61 668 3883
Tel kom: +48 603 548074
Tel kom: +48 696 057065
email: biuro@burmatex.co.uk
www.burmatex.pl

burmatex® zastrzega sobie prawo do zmiany specyfikacji wszystkich produktów bez uprzedniego powiadomienia. W opisach mogą pojawić się drobne pomyłki, za które nie odpowiadamy. Rolki, płytki i panele dywanowe burmatex® powinny być instalowane i używane zgodnie z instrukcjami na stronie www.burmatex.pl i uznanymi standardami handlowymi. Zamówienia podlegają warunkom sprzedaży burmatex®. Więcej na www.burmatex.pl

Wartości LRV dla **balance**

Kod produktu płytki	Nazwa koloru	CIE Y	CIE L
51401	slate	10.19	38.19
51402	flint	13.77	43.91
51403	midnight	3.74	22.80
51405	honey	13.38	43.33
51406	spice	5.46	28.01
51407	everglade	7.80	33.57
51410	charcoal	4.85	26.32
51411	ocean	10.61	38.92
51412	deep sea	8.52	35.04
51413	crystal	11.21	39.93
51418	delft	7.69	33.33
51432	atmosphere	8.67	35.33
51433	moonlight	4.61	25.58
51434	cumulus	10.01	37.86
51435	fudge	8.08	34.16
51436	timber	10.40	38.55
51437	poppy	6.84	31.43
51438	sandstone	15.63	46.49
51440	soot	4.29	24.60
51441	cotton	15.07	45.73